

# 新製品インフォメーション

2016年10月発売予定

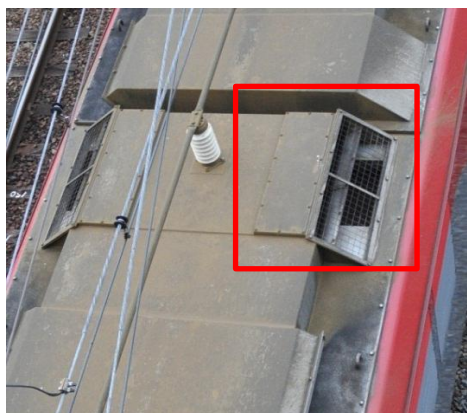
## 関東～東北で活躍するEH500の3次形後期バージョン登場

SCALE  
1/80  
GAUGE  
16.5mm



### 製品特徴

屋根上ダクト部形状の再現  
(1エンド・2エンド共)



2エンド側屋根上機器  
変更後の形状

←(参考)発売済製品のダクト部(実車写真)

### ◆実車ガイド

- ・EH500形は2000年より活躍を開始した2両連結の交直流形電気機関車で81号機まで活躍しています
- ・関東から五稜郭までの広範囲に活躍していましたが2016年より青森までの運用となりました
- ・10号機以降が3次形となります

### ◆製品化特徴

- ・R550通過可能(S字線形は除く)
- ・21～62号機を再現(45～50号機は除く)
- ・2エンド側の屋根上機器変更後の姿を再現
- ・GPSアンテナ搭載済み
- ・電球色LED採用によるヘッドライト点灯式
- ・通電端子は台車に接点部を取り付けして使用可能
- ・JRFマーク・金太郎マーク印刷済み
- ・キャノンモーター・フライホイール付動力採用
- ・車番は白色転写シート付属
- ・運転台側はケイディーカブラー装着済み
- ・2両の連結はドローバー方式を採用
- ノーマルモデル
- ・区名札シール付属
- プレステージモデル
- ・区名札「仙貨」印刷済み
- ・パンタグラフ・各種手すり・ワイパー・解放テコ・信号炎管フック・エアホースは金属部品を取り付け済み
- ・GPSアンテナ・ホイッスル・台車ステップ・台車ケーブル列車無線アンテナはプラ製部品を取り付け済み

<HO-159> JR EH500形電気機関車(3次形・GPS付後期型)

予価 ¥38,000(税抜)

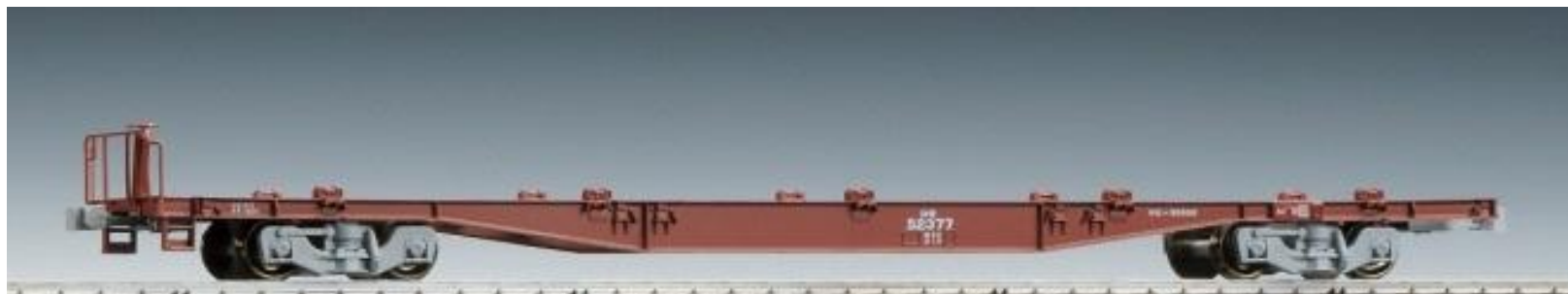
<HO-174> JR EH500形電気機関車(3次形・GPS付後期型・プレステージモデル)

予価 ¥58,000(税抜)

## 好評発売中、コンテナ貨車シリーズ

SCALE  
1/80  
GAUGE  
16.5mm

EH500形電気機関車や発売中の機関車にけん引させてお楽しみください  
また各種コンテナを別売りでご用意していますので積載してお楽しみ下さい



■JR貨車 コキ50000形(グレー台車)

<HO-713> 価格 ¥2,500(税抜)



■JR貨車 コキ200形

<HO-722> 価格 ¥2,500(税抜)



■JR貨車 コキ104形

<HO-723> 価格 ¥2,500(税抜)

# TOMIX

JR貨物承認申請中